



Universidad Nacional
Autónoma de México



1ª jornada para
webmasters
de la UNAM

Google Analytics

Ing. Alfredo Alonso Peña

¿Cómo medir el
éxito de
mi sitio?

¿Qué herramientas
existen?

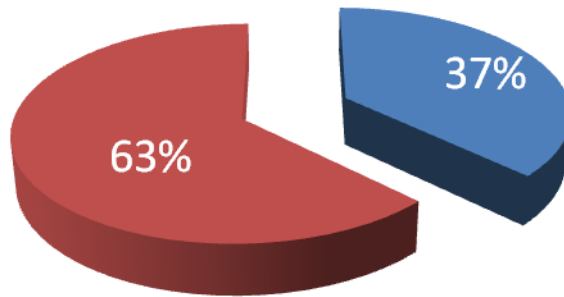
¿Cómo
mejorar el
contenido de
mis sitios?

¿Cómo hacer que los visitantes
permanezcan más tiempo?

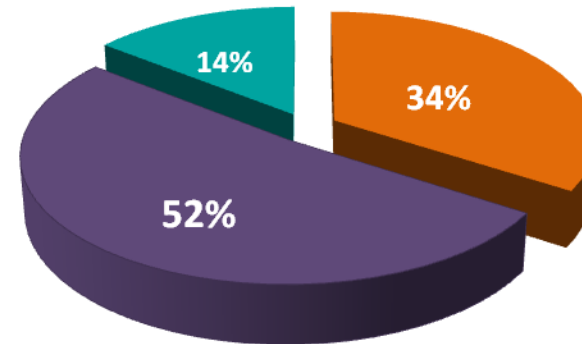


Dependencias que usan una herramienta de analítica web

03 septiembre 2010



14 enero 2011



Usuarios que usan una herramienta de análisis web



Usuarios que no utilizan este tipo de herramientas



Usuarios que no utilizan google analytics



Usuarios que además otras herramientas de medición



Usuarios que utilizan google analytics

Creación de una cuenta con google Analytics



Contar con una cuenta en gmail



Gmail
by Google

La visión del correo electrónico de Google.

Gmail está basado en la idea de hacer que el correo electrónico resulte más intuitivo, eficiente y útil, e incluso divertido. Después de todo, Gmail tiene:

-  **Mucho espacio**
Más de 7523.578995 megabytes (y sigue en aumento) de almacenamiento gratuito.
-  **Menos spam**
No recibas mensajes no deseados en la carpeta Recibidos gracias a la innovadora tecnología de Google.
-  **Acceso para móviles**
Para leer mensajes de Gmail desde tu teléfono móvil, introduce <http://gmail.com> en el navegador web de tu móvil. [Más información](#)

Acceda con su
Cuenta de Google

Nombre de usuario:

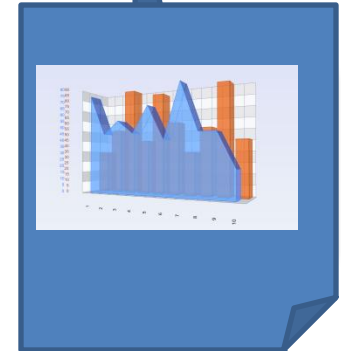
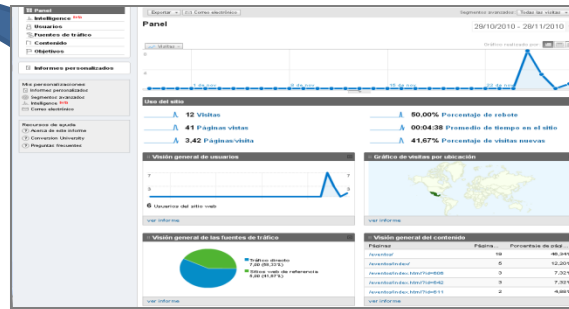
Contraseña:

No cerrar sesión

[¿No puedes acceder a tu cuenta?](#)

¿Nuevo en Gmail? Es gratis y sencillo.

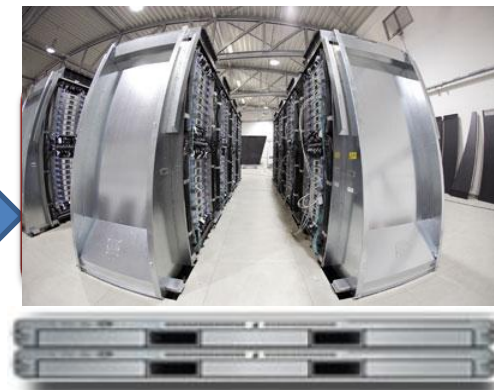
[Acerca de Gmail](#) [Nuevas funciones](#)



```

var a = 10; var y = 10; var g = "10";
document.write(a + " * y + g = " + (a * y + g));
// 10 * 10 + 10 = 110

```





Código

```
<script type="text/javascript">

var _gaq = _gaq || [];
_gaq.push(['_setAccount' 'UA-12345-1'])
_gaq.push(['_trackPageview']);

(function() {
  var ga = document.createElement('script'); ga.type = 'text/javascript'; ga.async = true;
  ga.src = ('https:' == document.location.protocol ? 'https://ssl' : 'http://www') + '.google-analytics.com/ga.js';
  var s = document.getElementsByTagName('script')[0]; s.parentNode.insertBefore(ga, s);
})();

</script>
```

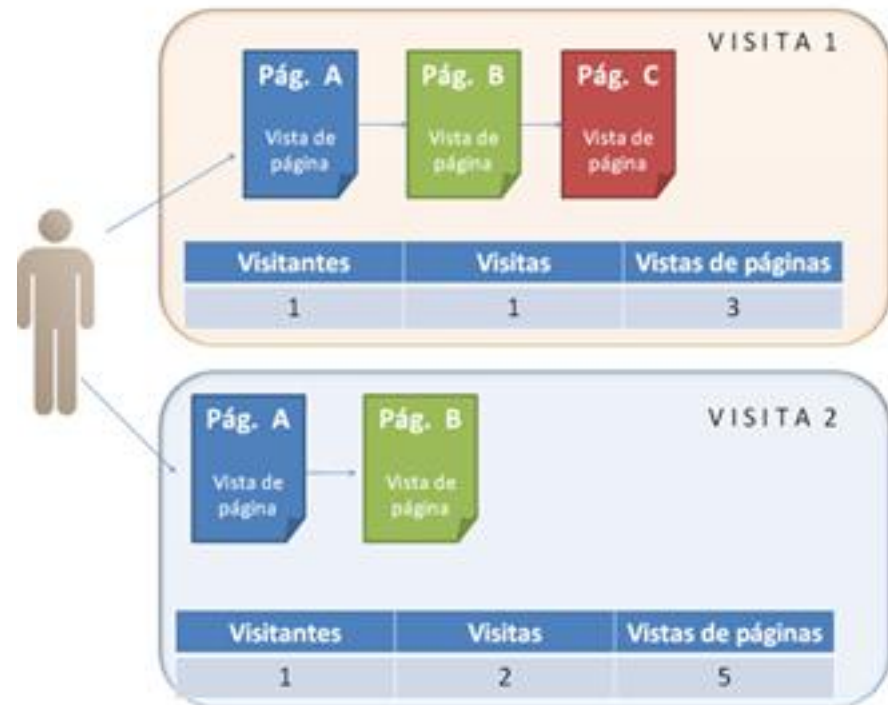
¿Como mide?

Usuario: Cada objeto que proporciona una cookie de sesión.

Visita: Cada vez que un usuario inicia sesión en nuestro sitio.

Paginas vistas: El número de páginas que accede en cada sesión el usuario.

Porcentaje de rebote: Es un indicador para medir la calidad de las visitas a nuestro sitio.



Google Analytics considera que una **sesión** por **finalizada** tras **30 minutos de inactividad**.

El tiempo de **caducidad** de la **cookie**, la fija en **2 años**.

Administración de usuarios y cuentas

Google Analytics permite dar acceso a otros usuarios para **consultar los reportes** o como **administrador** de la cuenta.

Solo es necesario que la persona tenga una cuenta en gmail.

Cada **perfil** cuenta con sus propios **objetivos, filtros y permisos de acceso** a usuarios.

Se pueden crear **perfiles duplicados** que usen el mismo código de seguimiento pero que apliquen distintos ajustes.

Los perfiles duplicados son útiles para probar filtros o configurar mas de 20 objetivos por perfil.

Una **cuenta** es un grupo de perfiles



Manejo de reportes

- **Usuarios:** Quienes nos visitan
- **Fuentes de tráfico:** Por donde acceden a nuestro sitio
- **Contenidos:** Que información es la que consultan
- **Reportes Personalizados**
:Nos permite crear nuestros propios reportes





Exportar: Correo electrónico | Segmentos avanzados: Todas las

PDF | XML

Panel

08/01/2011 - 07/02/2011

Analytics_Portal UNAM_20110108-20110207_(DashboardReport)[1].pdf - Adobe Acrobat Professional

File Edit View Document Comments Forms Tools Advanced Window Help

Create PDF Combine Files Export Secure Sign Forms Review & Comment

1 / 5 79.5% Find

Portal UNAM Panel 08/01/2011 - 07/02/2011
En comparación con: Sitio

Visitas

Uso del sitio

| | |
|--------------------------|---|
| 1.318.069 Visitas | 62,01% Porcentaje de rebote |
| 2.519.883 Páginas vistas | 00:02:06 Promedio de tiempo en el sitio |
| 1,91 Páginas/visita | 55,11% Porcentaje de visitas nuevas |

Visión general de las fuentes de tráfico

Visión general del contenido

Motores de búsqueda

Páginas Páginas vistas Porcentaje de

467.828

146.178

90.826

61.521

55.976

Analítica de la página



Manejo de filtros

- Los filtros se aplican a la información de la cuenta con el fin de manipular los resultados finales. Gracias a ello se consigue obtener informes precisos.
- **Filtros predefinidos**
 - Incluir
 - Excluir
- **Filtros personalizados**
 - Minúsculas
 - Mayúsculas
 - Buscar y Reemplazar
- **Filtros avanzados:** Permite crear campos para ofrecer información de uno o dos campos existentes.

Objetivos



- Son acciones que nos interesa medir y que nos ayudan a saber el grado de éxito y uso que esta teniendo nuestro sitio.
- Se pueden definir hasta 20 objetivos por perfil
- Tiempo en el sitio web
- Páginas/visita
- URL de destino



Alertas personalizadas

- Google Analytics supervisa los informes y le alerta automáticamente de los cambios importantes en los patrones de datos.
- Nos permite dedicarle menos tiempo a la supervisión de los datos y más a la corrección de dichos eventos.
- También puede configurar alertas personalizadas para que le avisen cuando se alcancen determinados objetivos.



Seguimiento de eventos.

```
<a href="http://www.unam.mx/imagenes/encabezado.jpg" onClick=
  "_gaq.push(['_trackEvent','imagenes','Descarga','imagen1.png']);" >
```

```
<IMG SRC= "http://gama.dgsca.unam.mx:8008/eventos/analytics/boton.gif"
onMouseOver= "_gaq.push(['_trackEvent','imagenes','revisar','boton.gif']);"
```

Cada enlace

```
_gaq.push(['_trackEvent','documentos','descargar','programa.pdf']);
_gaq.push(['_trackEvent','documentos','descargar','imagen.jpg']);
_gaq.push(['_trackEvent','documentos','ver','imagen.jpg']);
```

Variables Personalizadas

```
_gaq.push(['_setCustomVar', 1, "Tipo de usuario", 'Registrado',2]);
```

Gracias por su atención

Contacto

alfredo.alonso@comunidad.unam.mx

